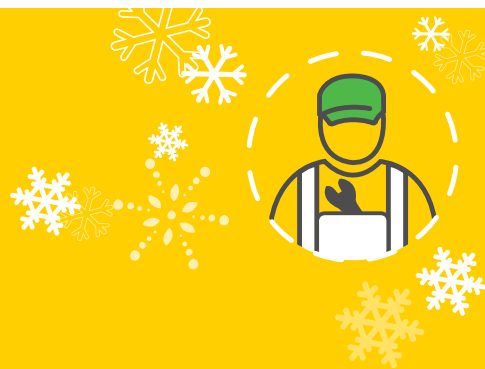


Vinterservice 2018-19



Hvorfor vinterservice?

- For at holde Robomow sikkert kørende
- For at reducere fremtidige reparationsomkostninger
- For at holde softwaren opdateret
- For at optimere maskinens ydeevne
- For at forlænge maskinens levetid

Basis vinterservice:

- Transport til værksted med GLS. eller tilsvarende fragtfirma.
- Vinter opbevaring i frostfri lokaler.
- Funktions- og sikkerhedstest af alle dele
- Smøring af alle bevægelige dele
- Montering af ny kniv/knive
- Battericheck og vinteropladning, for at maksimere batteriets levetid
- Softwareopdatering til seneste version.
- Reparations tilbud ved fejl på robotten.

Priser:

RX og C model kr. 995,- inkl. moms

S model kr. 1.495,- inkl. moms

Ønsker du vinter service skal dette skema udfyldes,
i fejlbeskrivelse skrives "Vinterservice"

<http://service.witt.dk/service/da/Robomow/Vinterservice.aspx>

